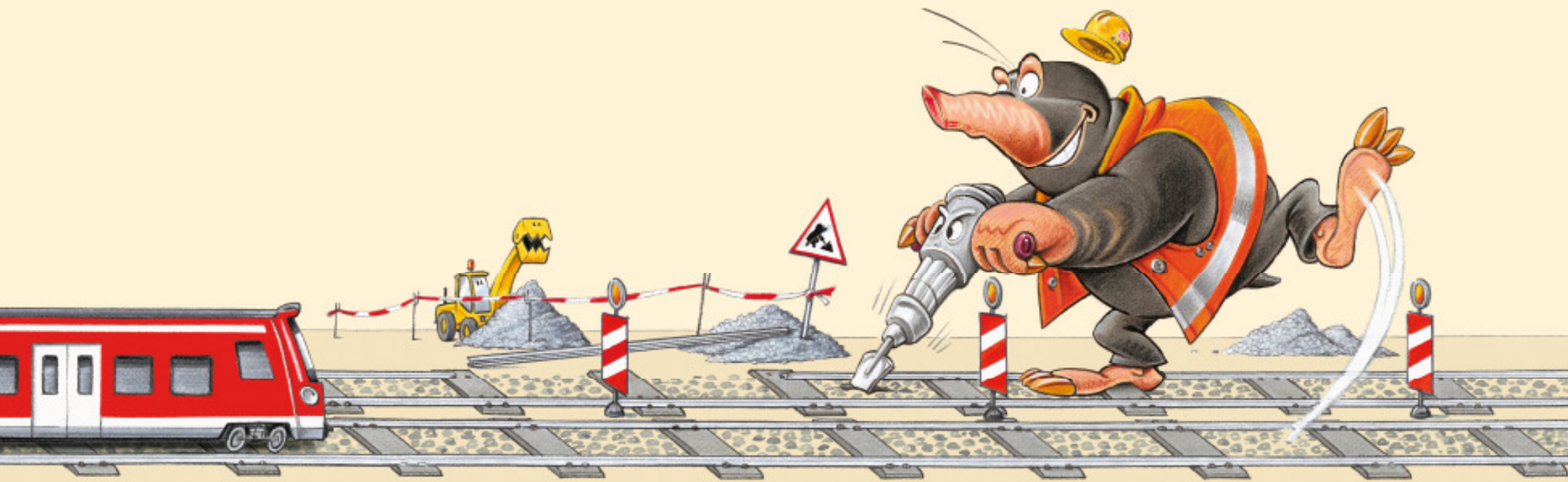


Zwischen **Zwickau und Chemnitz** heißt es abwechselnd: **Fahren und Bauen.**



Streckensanierung bis Ende 2011 Hohenstein-Ernstthal – St Egidien

Die Deutsche Bahn erneuert stetig ihre Infrastruktur. Neben gezielten Neu- und Ausbauprojekten stehen dabei die Modernisierung bestehender Gleise und Anlagen sowie der Signal- und Sicherungstechnik im Mittelpunkt.

Bis Ende 2011 wird die knapp sieben Kilometer lange Teilstrecke zwischen Hohenstein-Ernstthal und St Egidien umfassend saniert und für eine Geschwindigkeit von 140 km/h ausgebaut. Dafür müssen rund 13 Kilometer Gleis, vier Weichen, 13 Brücken, drei Durchlässe, ca. 1,5 Kilometer Stützmauer sowie mehr als 14 Kilometer Oberleitung erneuert bzw. neugebaut werden. Gleichzeitig passen wir auch die Signal- und Sicherungstechnik an die höhere Geschwindigkeit an. Gebaut wird „unter dem rollendem Rad“, um den Zugverkehr nicht zu beeinträchtigen. Während das eine Gleis erneuert wird, rollt der Verkehr auf dem Nachbargleis weiter.

Neben den umfangreichen Gleis- und Oberleitungsarbeiten wird der Bahnhof Hohenstein-Ernstthal zu einer modernen und kundenfreundlichen Station umgebaut. Damit Sie künftig ganz bequem und stufenlos Ihre Züge erreichen, werden die Bahnsteige mit Aufzügen ausgerüstet. Darüber hinaus erneuern wir die beiden Bahnsteige und den Personentunnel. Bitte haben Sie Verständnis für die notwendigen Absperrungen und die Umwege.

Leider lassen sich bei einem solchen Projekt vorübergehende Beeinträchtigungen nicht völlig vermeiden. Wir bitten Sie um Entschuldigung für entstehende Unannehmlichkeiten.